



## **Exklusives Neubauapartment in 2. Meereslinie am Palma Beach**

**Ref: 2115-1A**

Bebaute Fläche: 70,8 m<sup>2</sup>

Schlafzimmer: 1

Stellplatz: 1

Terrasse: 10,8 m<sup>2</sup>

Badezimmer: 1

Abstellraum: 1

**Ausstattung:** Große Schiebeelemente mit Doppelverglasung, Einbauschränke, moderne Fliesenböden, Klimaanlage (w/k), Fußbodenheizung, Aufzug, Gemeinschaftspool, Parkplatz, Abstellraum, Neubau

**Preis: 545.000€**

**Provisionsfrei für den Käufer.**



**Beschreibung:** Nur wenige Schritte vom Meer entfernt wird gerade in top Lage ein modernes Gebäude mit nur vier exklusiven Wohneinheiten und einem schönen Gemeinschaftspool gebaut.

Die beiden Wohnungen in der 1. Etage haben eine knapp 11 m<sup>2</sup> große, gut geschnittene, teilweise überdachte Terrasse mit Meerblick, auf der man die schönen Sonnenuntergänge genießen kann. Sie haben eine Wohn-/Nutzfläche von je ca. 60 m<sup>2</sup> und sind aufgeteilt in ein Schlafzimmer, ein Bad sowie einen großzügigen Wohn-/Essbereich mit moderner, offener Küche. 1 Kfz-Stellplatz und ein Abstellraum runden das Angebot ab.

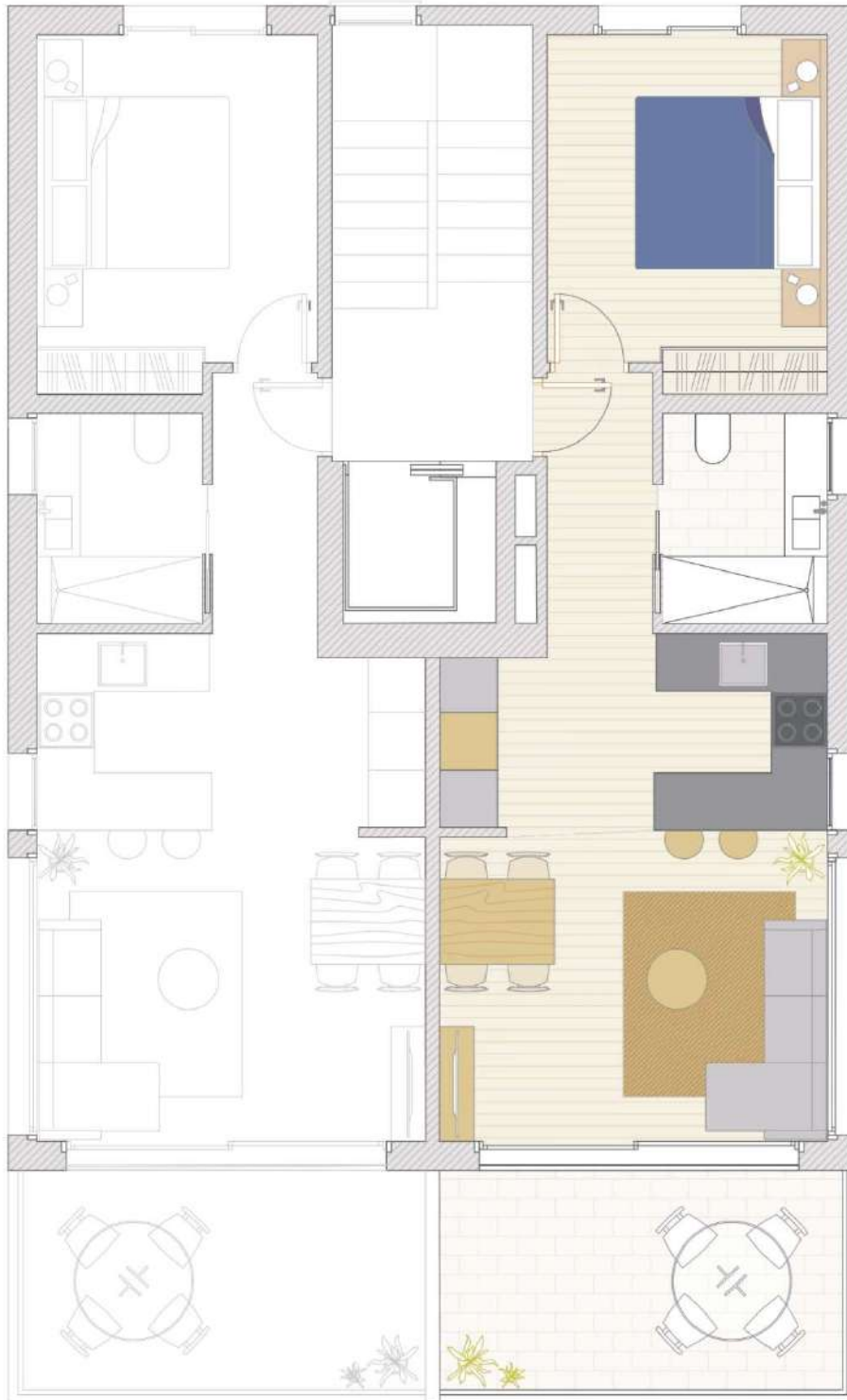
Geplante Schlüsselübergabe: Frühjahr 2025

Der Palma Beach bietet an diesem Strandabschnitt pures Urlaubsfeeling. Der Strand, viele Freizeitaktivitäten, diverse Einkaufsmöglichkeiten sowie zahlreiche Restaurants liegen direkt vor der Haustür. Der lange Strandabschnitt lädt zu ausladenden Spaziergängen und zum Rad fahren ein. Ganz in der Nähe befinden sich der Hafen von El Arenal, zwei exklusive Beach Clubs und zwei Golfplätze. Nach Palma benötigen Sie knapp 15 Minuten und zum Flughafen sind es ca. 5 Minuten.





PISO 1A



## Planos

---

- Planta baja

